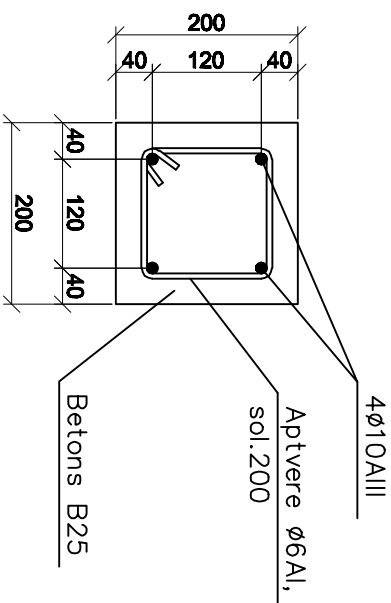


2

## Griezum a-a



**Dz./bet. josla.**

**Apakšā uz +3.790, +6.035**

Nosaukums	Skats	Vien. masa, t.	Plāzmas
Ø6Al	26,0 kg		Bst 550
Ø10AlIII	80,4 kg		Bst 550
Betons B25 (C20/25)	1,1 m <sup>3</sup>		

**PIEZIMES:**

1. Stieģrojumu siet ar stiepli.
2. Vispārīgas norādījumus skatīt lapā BK-1.0.

					Pasūtītājs Dundagas novada dome	M 1:100	
Projekta vad.	K.Jelkšons		01.2013.				
BK daļas vad.	D.Mitroņins						
					Līda tautas pilsdrīva pie Dundagas Apdzīvotās centra iestādes		
					Dz./bet. josta. Apatka uz +2.370 Dz./bet. josta. Apatka uz +3.780, +6.035	Inž. sert. 20-0482	